



GEMEINWOHL  
**ÖKONOMIE** Ein Wirtschaftsmodell  
mit Zukunft

# DIE GEMEINWOHLÖKONOMIE STELLT SICH VOR

Juni 2023

## GWÖ - GEMEINWOHLÖKONOMIE

„Gemeinwohl-Ökonomie“ bezeichnet ein Wirtschaftssystem, das auf gemeinwohlfördernden Werten aufgebaut ist





„Die gesamte wirtschaftliche Tätigkeit  
dient dem Gemeinwohl.“

Artikel 151 der Bayerischen Verfassung

„Eigentum verpflichtet. Sein Gebrauch soll zugleich  
dem Wohle der Allgemeinheit dienen.“

Artikel 14 des Grundgesetz



# Die GWÖ bietet ein Modell zur Transformation der Wirtschaft

Die Gesellschaftskrisen des aktuellen Zeitgeschehens werfen ganz grundsätzliche Fragen auf:

- Ist es unser kapitalistisches auf Wachstum basierendes Wirtschaftssystem, das diese Krisen auslöst oder verschlimmert?
- Wie wollen wir als Gesellschaft in Zukunft leben?
- Wie kann ein 'Gutes Leben für Alle' aussehen?
- Welche Verantwortung trägt jeder Einzelne von uns für eine lebenswerte Zukunft (lokal, regional, national, international)?
- Was könnte die Alternative zum Bestehenden sein?

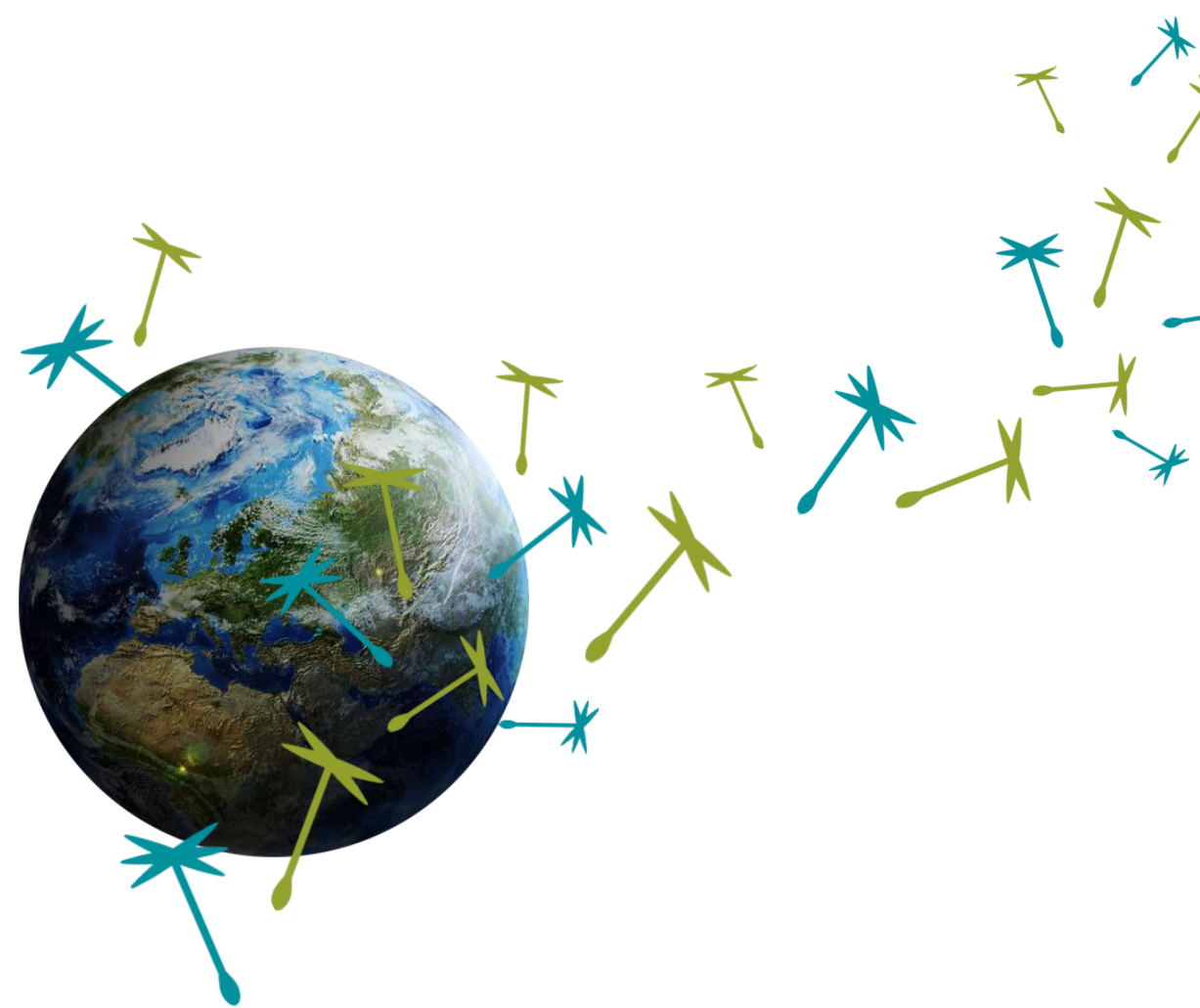
**Ein Weg aus der Krise:  
Die gemeinwohlorientierte Ökonomie.**



# Die GWÖ bietet ein Modell zur Transformation der Wirtschaft

**„Probleme kann man niemals mit derselben Denkweise lösen, durch die sie entstanden sind.“**

ALBERT EINSTEIN



VISION

Die Gemeinwohl-Ökonomie (GWÖ) etabliert ein  
**ethisches Wirtschaftsmodell.**





In der Gemeinwohl-Ökonomie (GWÖ) ist Geld nicht mehr das Ziel des Wirtschaftens, sondern nur noch ein **Mittel zur Gestaltung**.


**Das Ziel ist das Gemeinwohl** und damit ein *'Gutes Leben für Alle'*.

Unternehmen erwirtschaften nicht Gewinne, um ihrer selbst willen, sondern um damit dem Gemeinwohl zu **dienen**.



# Die GWÖ bietet ein Modell zur Transformation der Wirtschaft

- Sinnerfahrung („Verortung“)
- 360-Grad-Blick (GW-Bilanz = OE-Instrument)
- Kooperationsplattform für „Gleichgewillte“
- Attraktion sinnsuchender MitarbeiterInnen
- Attraktion ethischer KonsumentInnen
- Förderungen durch die öffentliche Hand
- „First mover advantage“ sobald verbindlich („Schubumkehr“ des Anreizsystems)

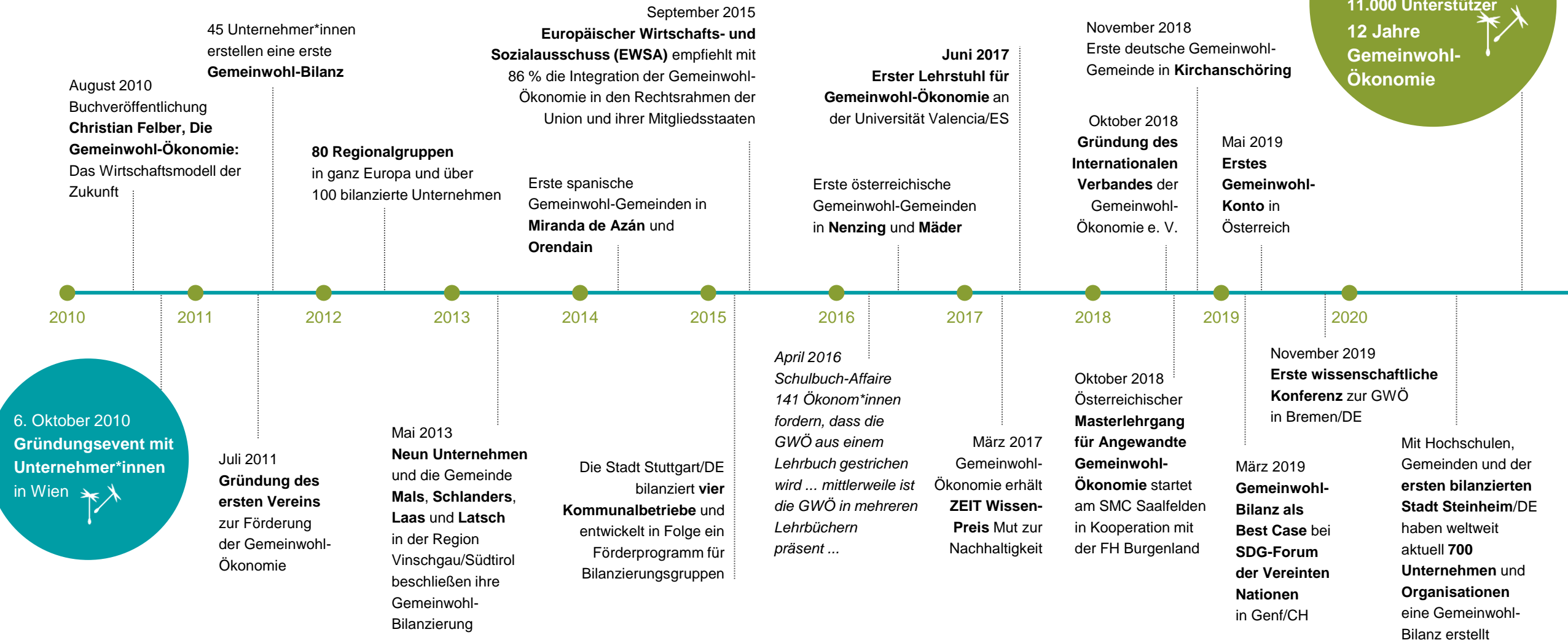


**Viele  
Vorteile  
für Unter-  
nehmen**



# Die GWÖ bietet ein Modell zur Transformation der Wirtschaft

171 Regionalgruppen  
44 Kommunen  
35 Länder  
11.000 Unterstützer  
12 Jahre  
Gemeinwohl-  
Ökonomie



# Die GWÖ bietet ein Modell zur Transformation der Wirtschaft



**MENSCHEN-  
WÜRDE**



**SOLIDARITÄT +  
GERECHTIGKEIT**



**ÖKOLOGISCHE  
NACHHALTIGKEIT**



**TRANSPARENZ +  
MITENTSCHEIDUNG**



# Die GWÖ bietet ein Modell zur Transformation der Wirtschaft

WERT	MENSCHENWÜRDE	SOLIDARITÄT UND GERECHTIGKEIT	ÖKOLOGISCHE NACHHALTIGKEIT	TRANSPARENZ UND MITENTSCHEIDUNG
BERÜHRUNGSGRUPPE				
<b>A: LIEFERANT*INNEN</b>	<b>A1</b> Menschenwürde in der Zulieferkette	<b>A2</b> Solidarität und Gerechtigkeit in der Zulieferkette	<b>A3</b> Ökologische Nachhaltigkeit in der Zulieferkette	<b>A4</b> Transparenz und Mitentscheidung in der Zulieferkette
<b>B: EIGENTÜMER*INNEN &amp; FINANZ-PARTNER*INNEN</b>	<b>B1</b> Ethische Haltung im Umgang mit Geldmitteln	<b>B2</b> Soziale Haltung im Umgang mit Geldmitteln	<b>B3</b> Sozial-ökologische Investitionen und Mittelverwendung	<b>B4</b> Eigentum und Mitentscheidung
<b>C: MITARBEITENDE</b>	<b>C1</b> Menschenwürde am Arbeitsplatz	<b>C2</b> Ausgestaltung der Arbeitsverträge	<b>C3</b> Förderung des ökologischen Verhaltens der Mitarbeitenden	<b>C4</b> Innerbetriebliche Mitentscheidung und Transparenz
<b>D: KUND*INNEN &amp; MITUNTERNEHMEN</b>	<b>D1</b> Ethische Kund*innenbeziehungen	<b>D2</b> Kooperation und Solidarität mit Mitunternehmen	<b>D3</b> Ökologische Auswirkung durch Nutzung und Entsorgung von Produkten und Dienstleistungen	<b>D4</b> Kund*innen-Mitwirkung und Produkttransparenz
<b>E: GESELLSCHAFTLICHES UMFELD</b>	<b>E1</b> Sinn und gesellschaftliche Wirkung der Produkte und Dienstleistungen	<b>E2</b> Beitrag zum Gemeinwesen	<b>E3</b> Reduktion ökologischer Auswirkungen	<b>E4</b> Transparenz und gesellschaftliche Mitentscheidung

## Gemeinwohl-Matrix 5.0 // Das Transformationsinstrument der GWÖ

Die **Gemeinwohl-Matrix** besteht aus 20 Themen, die eine Orientierungshilfe für die Bewertung des Beitrags einer Organisation zum Gemeinwohl bieten. Sie ist ein umfassendes, wertezentriertes Instrument, um alle Dimensionen ethischen Verhaltens zu berücksichtigen.



# Die GWÖ bietet ein Modell zur Transformation der Wirtschaft

WERTE	MENSCHENWÜRDE	SOLIDARITÄT + GERECHTIGKEIT	ÖKOLOGISCHE NACHHALTIGKEIT	TRANSPARENZ + MITENTSCHEIDUNG
BERÜHRUNGSGRUPPE				
A: LIEFERANT*INNEN	A1	A2	A3	A4
A1-A4 → Wie sind Arbeitsbedingungen beim Zulieferbetrieb?				
B: GELDGEBER*INNEN	B1	B2	B3	B4
B1-B4 → Was passiert mit den Gewinnen?				
B5C: MITARBEITER*INNEN	C1	C2	C3	C4
C1-C4 → Wie werden die Mitarbeiter entlohnt + behandelt?				
D: KUND*INNEN	D1	D2	D3	D4
D1-D4 → Wie ist der Umgang mit Kunden und Mitbewerbern?				
E: GESELLSCHAFTLICHES UMFELD	E1	E2	E3	E4
E1-E4 → Welcher Beitrag wird für das Gemeinwesen geleistet?				

**Gemeinwohl-Matrix 5.0 // Das Transformationsinstrument der GWÖ**



# Die GWÖ bietet ein Modell zur Transformation der Wirtschaft



## Wie ist der Bilanzierungsprozess?

Unternehmen (ebenso Gemeinden, Bildungseinrichtung, Vereine, Genossenschaften etc.) können eine Bilanz erstellen, um ihren Beitrag für `Das gute Leben für Alle` zu beschreiben. Es gibt drei Möglichkeiten, einen Gemeinwohl-Bericht zu erstellen:

1. **Eigenverantwortlich** und unternehmensintern unter der Anleitung eines hierfür qualifizierten Mitarbeitenden.
2. In **prozessualer Begleitung** eines zertifizierten Beratungsunternehmens wie der Hara Do | Institut für Wachstum UG
3. In einer **peergroup** mit anderen Unternehmen und in moderierender Begleitung eines GWÖ-zertifizierten Beratungsunternehmens.



# Die GWÖ bietet ein Modell zur Transformation der Wirtschaft



## Wie ist der Bilanzierungsprozess?

1. Mit Hilfe der Gemeinwohl-Matrix, spezifischer Interviews und Workshops unter Einbindung der Fachabteilungen erstellen Unternehmen eine **Gemeinwohl-Bilanz**.
2. Im **Gemeinwohl-Bericht** erklären sie die aktuelle Umsetzung der Gemeinwohlwerte sowie ihr zukünftiges Entwicklungspotential. Es wird eine Bewertung i. S. einer Selbsteinschätzung innerhalb eines festen Punktesystems vorgenommen.
3. Gemeinwohl-Bericht und -Bilanz werden abschließend in einem externen **Audit** überprüft und bei Erfolg vom bilanzierten und dann zertifizierten Unternehmen veröffentlicht.
4. Für den gesamten Bilanzierungsprozess inkl. Audit sollte ein **Zeitfenster v. 6 bis 9 Monaten** eingeplant werden.
5. Die **Zertifizierung** durch das Audit ist dann für **2 Jahre** gültig.



# Die GWÖ bietet ein Modell zur Transformation der Wirtschaft



## Übersicht zur Anwendung der Anwendungen auf bestehende Rahmenwerke

		Transparenter Entwicklungsprozess	Vollständigkeit	Praktikabilität (Anwender:innen)	Verständlichkeit (Zielgruppe)	Bewertbarkeit, Vergleichbarkeit	Wirksamkeit	Überprüfbarkeit	Rechtsverbindlichkeit	Anreize	Sichtbarkeit	
<b>Verhaltenskodizes für nachhaltig-ethisches Handeln</b>												
MNU-Erklärung	multinationale Unternehmen	5	2,5	1	-	0,5	2	-	2	0,5	0	
OECD-Leitsätze	verantwortliches Unternehmensverhalten	3,5	4,5	2,5	-	0,5	3	-	2	0,5	0	
<b>Rahmenwerke für Nachhaltigkeitsmanagement</b>												
ISO 26000	Leitfaden zur gesellschaftlichen Verantwortung	2,5	3,5	2,5	2	2	2,5	-	0	0,5	0	
SAB8000	social accountability international (UN)	4,5	1,5	1	-	1,5	3	5	0,5	2	2	
EMAS	Eco Management and Audit Scheme (von der EU entwickeltes System aus Umweltmanagement und	3	1,5	5	2	1,5	2	5	3,5	4	3,5	
<b>Rahmenwerke für Nachhaltigkeitsberichterstattung</b>												
B Corp-Zertifizierung	non profit; 200 Fragen	2,5	3	4	2	1,5	4	4	2	2,5	3,5	
UNGPRF	UN Guiding Principles Reporting Framework	2,5	1,5	2	1	3,5	3	1	2	1	2	
DNK	Deutscher Nachhaltigkeits Kodex	5	4,5	4,5	2,5	4,5	3,5	1,5	2	2	3	
Gemeinwohl-Bilanz		4	5	3	3,5	3	5	5	4,5	4,5	3	
GRI SRS	<b>Global Reporting Initiative</b>	5	4,5	2,5	1,5	4	4	0,5	1,5	1,5	2	
UNGC COP	UN Global Compact / Communication of process	3	2,5	3,5	1,5	1	3	0,5	1,5	2	3	
SDG Compass	Strategic Development Goals	4	4	3	2	2,5	2,5	0,5	1,5	2,5	0	
<b>Auswahlinstrumente von nachhaltigen Aktien-Indizes und Fonds</b>												
B.A.U.M. Fair Future Fonds	Zugangskriterien für Fonds (A2J F70)	0,5	4,5	1,5	-	3	1,5	2,5	2	3,5	0,5	
NAI	Natur Aktien Index (A1A 4ZT)	0	3	2	-	2	3	2	1	2,5	0,5	

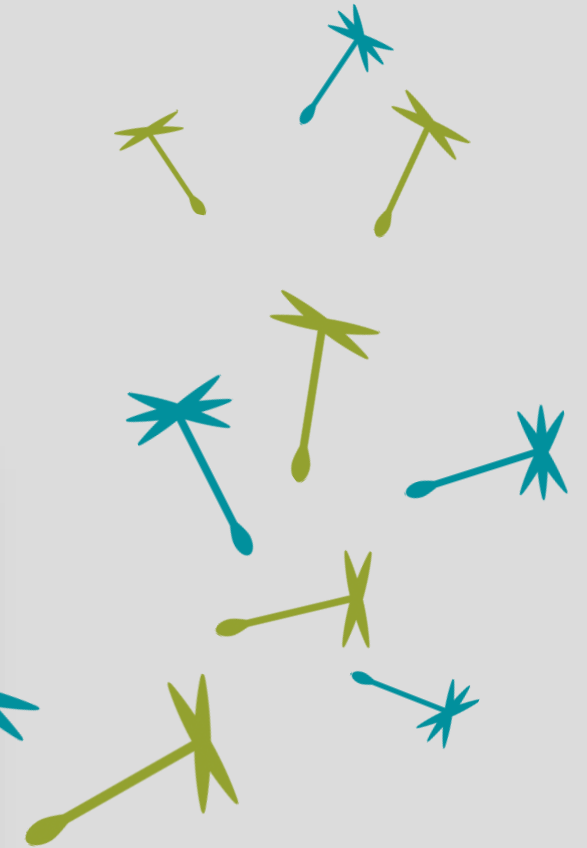
EU-CSR: Gemeinwohl-Ökonomie ist **EFrag-Mitglied**. Die European Financial Reporting Advisory Group (EFRAG) hat die Gemeinwohl Ökonomie als eine von 13 neuen Mitgliedsorganisationen aufgenommen, die an der Überarbeitung der Corporate Sustainability Reporting Directive (CSRD) der EU mitwirken werden.

Quelle: IASS-Studie 09/2020, Seite 30



BILANZ

**1.152 Pionierunternehmen** haben bereits ihre Gemeinwohl-Bilanz erstellt und verbessern daraufhin ständig ihr Unternehmen.





Die GWÖ bietet ein Modell zur Transformation der Wirtschaft



WIR  
MACHEN  
MIT!

SPARKASSE  
Dornbirner Sparkasse Bank AG



SONNENTOR

kaiser  
BIOBÄCKEREI



seit 1225  
SPITALSTIFTUNG  
KONSTANZ



VAUDE  
The Spirit of Mountain Sports

Taifun

Sparda-Bank  
Sparda-Bank München eG

voelkel

HABICHT+PARTNER

BKK  
ProVita



# Die GWÖ bietet ein Modell zur Transformation der Wirtschaft



[Auditanmeldung](#) [GWÖ Berichte](#) [Dashboards](#) [Anfrage](#) [Login](#)

M5.0 Kompaktbilanz	(1)1-2	Beratung / Consulting	DE-51069 Köln	sinnovation – nachhaltig entwickeln	2019.01.21	2021.01.31	Bericht / Testat
M5.0 Vollbilanz	(2)3-10	Gesundheitswesen / Soziales / Pflege	DE-50858 Köln	NAVISANA eG, seit 2019 GbR	2019.04.05	2021.04.30	Bericht / Testat
M5.0 Kompaktbilanz	(1)1-2	Beratung / Consulting	DE-50674 Köln	LEWANDOWSKI Beratung, Analyse, Entwicklung	2019.07.16	2020.09.30	Bericht / Testat
4.1 Standard	(1)1-2	Beratung / Consulting	DE-50674 Köln	LEWANDOWSKI Beratung, Analyse, Entwicklung	2015.12.31		/
M5.0 Kompaktbilanz	(1)1-2	Beratung / Consulting	DE-51069 Köln	sinnovation – nachhaltig entwickeln	2021.03.09	2023.04.30	Bericht / Testat
M5.0 Kompaktbilanz	(5)51-100	Bildung / Universität / FH / Schulen	DE-50825 Köln	CariKids gGmbH	2021.12.17	2024.02.29	Bericht / Testat
M5.0 Vollbilanz	(3)11-25	Beratung / Consulting	DE-50823 Köln	HR Pioneers GmbH	2021.12.22	2024.02.29	Bericht / Testat
M5.0 Kompaktbilanz	(9)1001-2500		DE-50825 Köln	Caritasverband Köln	2023.03.30	2025.05.31	Bericht / Testat



## Gemeinwohl-Unternehmen lokal, regional



DABEI SEIN

„Sei du selbst die Veränderung, die du  
in dieser Welt sehen willst.“ MAHATMA GANDHI

**Wir suchen noch Mitglieder  
im Ehrenamt für die GWÖ  
Regionalgruppe Oberberg!**



# HERZLICHEN DANK

paul.teschke@ecogood.org | www.ecogood.org  
oliver.dreber@ecogood.org

